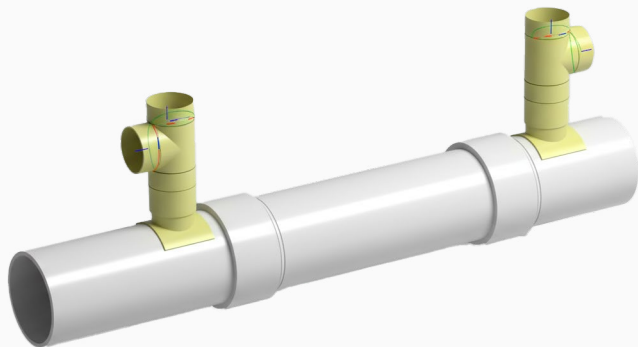


FICHA TÉCNICA DEL PRODUCTO

# CÁMARA DE SEDIMENTACIÓN CERTARO



## Descripción del producto

La cámara de sedimentación Certaro es una solución prefabricada eficiente para la eliminación de sólidos suspendidos en sistemas de almacenamiento y aprovechamiento de aguas lluvia. Fabricada en PVC, esta cámara está diseñada para facilitar la sedimentación natural de partículas pesadas en el agua, esto es posible gracias a su diseño que optimiza el tiempo de sedimentación a la vez que impide el paso de partículas de mayor tamaño los tanques Aquacell y otros elementos. Su diseño modular permite una instalación rápida y económica, reduciendo significativamente los tiempos de obra.

Además, en el sedimentador Certaro es posible realizar mantenimientos preventivos de manera rápida a través de un equipo de presión/succión, asegurando un funcionamiento óptimo a lo largo de su vida útil. Su uso es recomendable previo al sistema de almacenamiento en tanques Aquacell e incluso en otros sistemas de almacenamiento de agua lluvia como un pretratamiento. Esta cámara de sedimentación es una opción confiable y eficaz para mejorar las condiciones y la calidad del agua y garantizar el cumplimiento de normativas medioambientales.

## Tecnología

El diseño y forma de las cámaras de sedimentación ha sido validado con éxito en múltiples países europeos a través de nuestra marca Wavin, mostrando muy buenos resultados. Por su parte, Pavco Wavin Colombia ha querido traer este diseño basándose en la experiencia de estos países, pero adaptando el producto a las condiciones y las necesidades locales.

## Eficiencia

La eficiencia de la cámara de sedimentación Certaro para partículas gruesas (según la American Foundry Society) con tamaños mayores a 0.1 mm es del 99% para caudales hasta de 120 l/s.

La eficiencia para partículas con tamaños mayores a 65 micrómetros y menores a 0.1 mm es del 80% para caudales hasta de 120 l/s.

## Componentes

### Cuerpo principal

La cámara de sedimentación está compuesta por un cuerpo horizontal fabricado a partir de tubería Novafort de 30" de diámetro. Este cuerpo principal tiene longitudes que varían entre 3, 6 a 9 metros según el caudal de agua a tratar y las necesidades de sedimentación y remoción de partículas. El cuerpo principal puede extenderse en múltiplos de 3m dependiendo de las necesidades del proyecto.

### Elevadores telescópicos de inspección y mantenimiento

Adicionalmente, la cámara Certaro cuenta con dos elevadores o inspecciones verticales de 400mm de diámetro para la inspección y mantenimiento del sedimentador.

### Conexiones de entrada y salida del sedimentador

Anexo a cada elevador telescópico de inspección, se encuentra una conexión de tubería de 400mm de diámetro para la entrada y salida de los caudales captados de agua lluvia y el caudal de agua saliente con la remoción de partículas.

## Información técnica

Información general	Diámetro nominal cuerpo principal	DN 750 mm (30 in)
Construcción	Material	PVC
	Rigidez (según ASTM F794)	4 kN/m <sup>2</sup> (28 psi)
	Superficie (Exterior/Interior)	Ondulado/Lisa
	Conexión tuberías entrada y salida	Campana-espigo
	Unión entre elementos	Mecánica
	Diámetro de entrada/salida	DN 200-400
Límites y normas	Longitud del sedimentador	3.00 - 6.00 - 9.00 m
	Capacidad volumétrica	3m—1.3m <sup>3</sup> , 6m—2.6m <sup>3</sup> , 9m—4m <sup>3</sup>
	Volumen máximo de sólidos	3m—320 litros, 6m—650 litros, 9m—1000 litros
	Tipo de sistema	Sistemas con represamiento permanente
	Área aportante	máx. 10,000 m <sup>2</sup> (para una eficiencia del 70% y 100 l/s*ha)
	Profundidad máxima de instalación	2.6 m
	Recubrimiento mínimo	1.2 m
	Cargas de tráfico	AASHTO
	Normas de fabricación	NTC 5055 para cuerpo principal

Descubre nuestro amplio portafolio en  
[pavcowavin.com.co](http://pavcowavin.com.co)



Brasil  
Centro América  
México  
Argentina



Colombia  
Perú



Ecuador



Building &  
Infrastructure



El negocio de Building & Infrastructure (Wavin) de Orbia es proveedor de soluciones innovadoras para la industria global de construcción e infraestructura. Con el respaldo de más de 60 años de experiencia en el desarrollo de productos, la empresa está enfrentando uno de los desafíos más difíciles del mundo al ser pionera en la gestión de agua y saneamiento, en tecnologías de climatización y en soluciones de infraestructura rural y urbana duraderas, adaptables y eficientes. Wavin se enfoca en crear cambios positivos al construir entornos saludables y sostenibles para los ciudadanos globales y colabora con líderes municipales, ingenieros, contratistas e instaladores para ayudar a que las comunidades, edificios y viviendas estén preparadas para el futuro. Wavin tiene aproximadamente 12.000 empleados en 65 lugares de producción, que atienden a más de 80 países a través de una red global de ventas y distribución.

**PAVCO WAVIN**

Urban Climate Resilience

© 2024 Wavin Wavin se reserva el derecho de hacer alteraciones sin previo aviso. Debido a cambios en el desarrollo de los productos las especificaciones técnicas pueden cambiar. La instalación debe cumplir con las instrucciones de instalación.